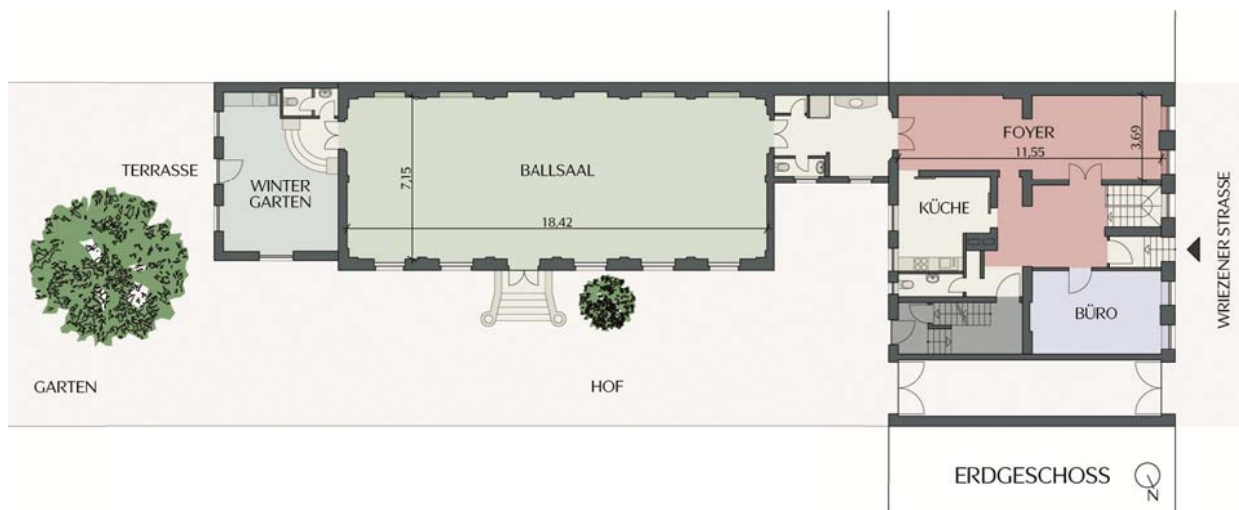


Ballsaal-Studio

Technical Rider



Der Ballsaal, das Herzstück der Location, wird flankiert vom Roten Foyer und Wintergarten, eingebettet in ein Garten-Hof-Idyll. Eine Location mit Berliner Charme, in der Moderne und Überlieferung auf kreative Weise zusammenfinden.

Ballsaal-Studio GbR Sabine Atzberger-Göbel

Wriezener Str. 6, 13359 Berlin

mobil +49(0)172 - 323 66 22 | fon +49(0)30 - 400 49 800

info@ballsaal-studio.com | www.ballsaal-studio.com

Ballsaal-Studio

Technical Rider



Der Ballsaal

Fläche 130 m²

L: 18 m, B: 7,50 m

Deckenhöhe 5,20 m

Stromversorgung

4 unabhängige Stromkreise
Starkstrom 2 x 32 A CEE 35 A

Ausstattung

W-LAN
Tivoli-Audio, bluetooth
Klimaanlage und Zentralheizung
Dielenboden, mahagoni
Schallschutzfenster, abdunkelbar
Murano-Deckenlüster, dimmbar
Klavier, konzertfähig

Backstage

Hair & Make-Up/ Tageslicht
Umkleideraum
Garderobenständer mit Bügeln
Bügelstation und Standspiegel
Dusche

Studio-Nebenträume

Büro 25 m²

Festnetz, Fax, Kopierer
als Produktionsbüro buchbar

Foyer 70 m²

3 Räume in Toscana-Rot
Dielenboden, antik
Hochparterre

Wintergarten 30 m²

Teeküche
Rauchabzug

Küche 15 m²

Grundausstattung für 20 Personen
Starkstrom 32 A CEE 35 A
Espressoautomat
Spülmaschine, Mikrowelle
Gasherd mit E-Backofen
3 Kühlschränke

Souterrain 68 m²

Sanitär

4 Gästetoiletten
2 Duschen

Außenbereich

Garten & Terrasse 400 m²
Hof, gepflastert 130 m²
Portalaufgang, 5 Stufen
Hofdurchfahrt (Kleintransporter)

on stock

Props

Vintage- und Lounge-Mobiliar
Kneipenstühle
Überseekoffer
Schneiderpuppen Sie & Er

Gastro

120 Stühle
6 Tische à 3,50 x 0,80 m
6 Tische à 2,05 x 0,80 m (4 klappbar)
3 Biertischsets 0,70 m breit
Bartresen, mobil
3 Stehtische ø 0,80 m mit Hussen

Technik

Sound: Bose Line Array System, Klinker pos., XLR pos.
Beamer: Toshiba 2,2 AL, 800x600 SVGA
Leinwand 2,40 m x 2,80 m

Fun & Spiel

Kicker
Kinderecke
Doppelschaukel
TV-Station

Zeitläufte

Baujahr 1889
Modernisierung 1989
Rekonstruktion + Ausbau 2004

Ballsaal-Studio GbR Sabine Atzberger-Göbel

Wriezener Str. 6, 13359 Berlin

mobil +49(0)172 - 323 66 22 | fon +49(0)30 - 400 49 800

info@ballsaal-studio.com | www.ballsaal-studio.com